

4° CUARTO 2024

my

Metra



Our Annual

# Holiday Issue



**TRENES NAVIDEÑOS**  
Corriendo por la nieve

**EVENTOS FESTIVOS**  
Metra es su boletó

**LA SEGURIDAD**  
Y los ganadores



# my message

James M. Derwinski, CEO

## Junta Directiva

Joseph H. McMahon  
Presidente Directivo  
Condado de Kane

Paul E. Ruffin  
Vice Presidente Directivo  
Suburbano del Condado  
de Cook

Rodney S. Craig  
Secretario  
Suburbano del Condado  
de Cook

Kenneth D. Koehler  
Tesorero  
Condado de McHenry

Wes Becton  
Director  
Condado de DuPage

Romayne C. Brown  
Directora  
Condado de Cook

Melinda Bush  
Directora  
Condado de Lake

Ric Estrada  
Director  
Ciudad de Chicago

Donald A. Orseno  
Director  
Condado de Will

Stephen Palmer  
Director  
Suburbano del Condado  
de Cook

Mimi L. Rodman  
Directora  
Suburbano del Condado  
de Cook

James M. Derwinski  
CEO/ Director Ejecutivo

## La temporada navideña está cerca, y eso significa que los trenes navideños de Metra están llegando a los rieles.

Este será nuestro tercer año celebrando la alegría navideña con trenes navideños especialmente decorados, y continuamos creciendo esas actividades para ustedes. Los trenes circularán cuatro sábados en noviembre y diciembre en las líneas Metra Electric, BNSF, Milwaukee District North, Rock Island, Union Pacific Northwest y Union Pacific North.

Estos trenes, que también operarán en servicio regular, son nuestra forma de agradecer a los pasajeros por elegir Metra. Esperamos que les traiga alegría durante la temporada navideña que puede ser estresante. Lea sobre los planes para este año en lo **Página 4**.

Hablando de trenes, nuestras nuevas locomotoras SD70-MACH, que son fáciles de distinguir con su esquema de pintura azul y sus seis ejes, están funcionando tan bien que ordenamos nueve más además de los 15 originales. Nos ayudan a mejorar la fiabilidad y a reducir la contaminación. Para más, consulte la **Página 11**.

Otra forma en que planeamos reducir su estrés es a través de nuestro nuevo sistema de mensajes de texto. Creemos un servicio de mensajes para alertarle sobre los horarios de los trenes y problemas con el servicio de comunicaciones y seguimiento GPS. Más información en la **Página 9**.

El otoño es nuestra temporada de presupuestos, y probablemente no está sorprendido al escuchar que nuestro presupuesto para el próximo año se caracteriza como “status quo.” Nos estamos acercando al fin de nuestros fondos federales de ayuda por COVID, pero esperamos pasar el 2025 sin problemas, y no se planean cambios de tarifas. Mientras tanto, la Legislatura de Illinois continúa lidiando con una respuesta a la pregunta de qué sucederá en 2026 cuando esos fondos de ayuda se acaben. Lea acerca de esos esfuerzos en la **Página 12**. **Con eso, les deseo a todos ustedes unas felices y seguras fiestas navideñas.**

Nuestra lista de eventos y atracciones navideños se encuentra en la **Página 14**, y la Sección Dine By Your Line esta en la **Página 18**.

Por último, los ganadores de nuestro concurso anual de seguridad se encuentran en la **Página 6**.

Con eso, les deseo a todos unas felices y seguras fiestas navideñas.

# EN ESTA PORTADA



4



9



12



14

- 4 Todos a Bordo nuestros Trenes Navideños
- 6 Ganadores del Concurso de Seguridad
- 8 Enfocandonos en la Seguridad
- 9 El nuevo sistema de alerta de texto de Metra
- 10 Consejo Consultivo Ciudadano de Metra
- 11 Nuestras Locomotoras SD70-MACH
- 12 Noticias sobre el presupuesto / fiscal
- 13 Acceso para Pasajeros de Bajos Ingresos
- 14 ¡Guía Ve! Navideños
- 16 Redacción Perfil: Pasajero
- 17 Redacción Perfil: Empleado
- 18 Cene por su Línea
- 19 Metra en Números
- 20 Estación en Breve
- 21 Sudoku/Foto Fanática
- 22 ¡Pregúntanos lo que Quieras!



## SU OPORTUNIDAD DE SER EDITOR

¿Qué tipo de historias te gustaría ver en *My Metra*? ¿Te gusta el contenido actual? ¿Qué más podríamos estar cubriendo? ¿Qué es lo que realmente despertaría tu interés? Puedes ayudarnos a elegir el contenido de nuestra revista. Simplemente escanee el código QR y háganos saber su opinión.

Te invitamos a participar en nuestra breve encuesta y a ayudarnos a dar forma a nuestro contenido futuro.

**¡Gracias por su ayuda!**



Take a  **HOLIDAY**  
 **RIDE**   
with Metra

Los Trenes Navideños de Metra regresan este año y están listos para brindar alegría.



Los populares Trenes Navideños circularán en noviembre y diciembre en las líneas Metra Electric, BNSF, Milwaukee District North, Rock Island, Union Pacific Northwest y Union Pacific North. Los trenes decorados contarán con el Sr. y la Sra. Claus, los duendes de Papá Noel y muchos otros personajes famosos de las fiestas.



las fiestas.

En la línea eléctrica de Metra, su boleto también incluye una visita a un paraíso invernal del Polo Norte en la estación Millennium, con golosinas, música, pinta-caritas para niños y otras actividades. Las otras líneas y las estaciones del centro estarán decoradas para brindar alegría navideña a los visitantes y pasajeros, y los trenes navideños también se utilizarán en el servicio regular.

“Esperamos que estos trenes traigan alegría a nuestros pasajeros y los ayuden a sentir el espíritu navideño de la temporada”, dijo el Director Ejecutivo / CEO de Metra Jim Derwinski. “Es nuestra forma de desearles a todos una Feliz Navidad y felices fiestas. Esperamos que Metra sea parte de sus tradiciones y recuerdos navideños.”



Los Trenes Navideños los encontrara estos días y líneas:

- NOV. 30:** Línea Metra Electric– incluye el Polo Norte en Millennium
- Dic. 7:** Línea BNSF
- Dic. 14:** Líneas Rock Island, Milwaukee District North and UP Northwest
- Dic. 21:** Línea Metra Electric (dos trenes, mañana y noche, incluyendo la visita Polo Norte en Millennium) y Union Pacific North

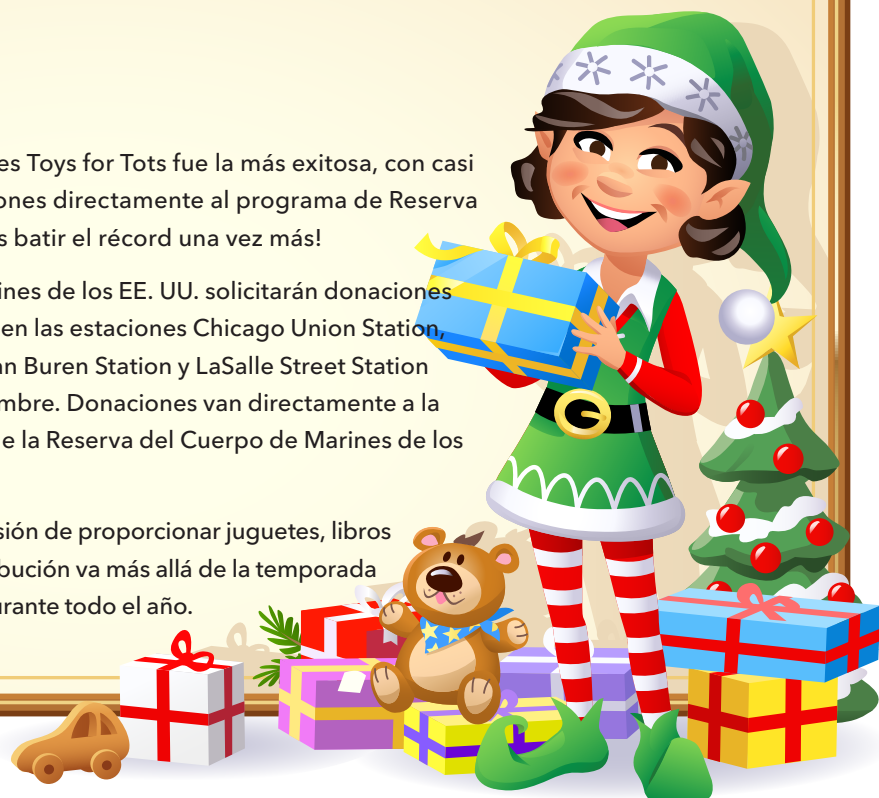
Boletos para los Trenes Navideños saldrán a la venta Nov. 11 en [shop.metra.com](http://shop.metra.com) y se vendrán rápido. Boleto cuestan \$5 cada uno y deben comprarse con anticipación. Más detalles, incluyendo horarios, se pueden encontrar en [metra.com/HolidayTrains](http://metra.com/HolidayTrains).



El año pasado, nuestra campaña anual de donaciones Toys for Tots fue la más exitosa, con casi 3,000 juguetes donados y más de \$10,700 en donaciones directamente al programa de Reserva del Cuerpo de Marines de EE. UU. ¡A ver si podemos batir el récord una vez más!

Empleados de Metra y miembros del Cuerpo de Marines de los EE. UU. solicitarán donaciones de juguetes nuevos sin envolver o dinero en efectivo en las estaciones Chicago Union Station, Ogilvie Transportation Center, Millennium Station, Van Buren Station y LaSalle Street Station durante la mañana (6 a 9 a.m.) del martes 10 de diciembre. Donaciones van directamente a la Campaña de Chicago de la Fundación Toys for Tots de la Reserva del Cuerpo de Marines de los EE. UU. para su distribución a los necesitados.

Con su donación, la Fundación puede continuar su misión de proporcionar juguetes, libros y apoyo emocional a quienes más necesitan. Su contribución va más allá de la temporada navideña, asegurando que los niños sientan alegría durante todo el año.



# SEGURIDAD PRIMERO

## GANADORES DE LA 17ª COMPETENCIA ANUAL DE SEGURIDAD DE METRA



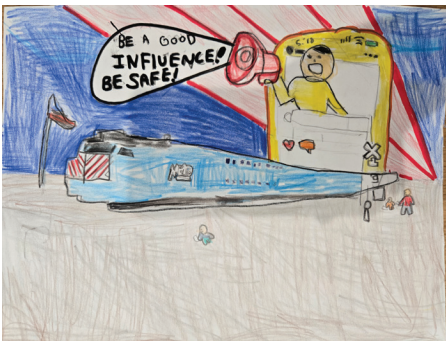
La 17ª Competencia Anual de Seguridad de Metra fue más grande y mejor que nunca este año. Los estudiantes de K-12 de las 11 regiones representadas por un miembro de la Junta de Metra ganaron premios por sus carteles, videos y publicaciones en las redes sociales que destacan el tema de este año: Conviértete en un influenciador de seguridad.

La seguridad ferroviaria es increíblemente importante, y influir a los demás para que se mantengan alertos,

conscientes y seguros alrededor de las vías y los trenes puede ayudar a salvar vidas. Estudiantes de todo Chicago encontraron formas creativas de expresar lo que significa para ellos ser un influenciador de seguridad. Este año, Metra aceptó no solo presentaciones de pósteres, sino también videos y publicaciones en redes sociales, lo que abre nuevas formas para que los estudiantes adopten el tema.



Estudiantes de la área de Chicago encontraron formas creativas de expresar que significa la seguridad ferroviaria en su reto de promotores de seguridad.



1er Lugar: Philip Lee, 1er Grado



1er Lugar : Maanya Chawla, 3er Grado



1er Lugar : Victoriya Romanova, 7to Grado

Ganadores del primer, segundo y tercer lugar fueron elegidos de cada nivel escolar de primaria, secundaria y preparatoria. Los ganadores del primer lugar recibieron una tarjeta de \$500, ganadores de segundo y tercer lugar recibieron tarjetas de \$250 y \$100, respectivamente.

La escuela con mayores presentaciones recibió una tarjeta de \$500. La ganadora este año fue la Academia de Matemáticas y Ciencias Proviso en Forest Park.

Metra utilizó las redes sociales y permitió que el público votara por los carteles ganadores del Premio People's Choice de cada región. Los ganadores (11 en total) recibieron una tarjeta de \$500.

Visite [metra.com/safety-competition](http://metra.com/safety-competition) para la lista de ganadores.

Para más información sobre este programa y para materiales promocionales mande un correo electrónico a [metracontest@metrarr.com](mailto:metracontest@metrarr.com).

# BUSCANDO LETREROS AZULES PARA SEGURIDAD

¿Sabía que hay una manera rápida y fácil de informarle al ferrocarril sobre problema en los cruceros?

En cada cruce ferroviario hay un pequeño letrero azul de Sistemas de Notificación de Emergencia (ENS) que enumera su nombre y el número de teléfono de contacto de emergencia del ferrocarril que posee y opera las vías en ese lugar. Los letreros contienen el Número de Inventario Nacional de Cruces del Departamento de Transporte de EE. UU., que identifica la ubicación exacta del cruce a las vías férreas.

Si encuentra un problema, por ejemplo, un vehículo atascado en las vías, una señal rota o alertas que no se activan para anunciar el tren, busque el letrero azul y llame al número.

Los teléfonos son atendidos por despachadores con la autoridad de detener el movimiento de trenes, notificar a la policía, y a los equipos de mantenimiento del ferrocarril.



Debido que Metra opera sobre las vías en su propiedad, así como sobre las vías que son propiedad de los ferrocarriles de carga, el nombre y el número en los letreros variarán.



La Agencia Metropolitana de Planificación de Chicago (CMAP) está lanzando una importante encuesta llamada My Daily Travel, mis viajes diarios, este otoño para entender las necesidades de viaje de los residentes en el noreste de Illinois.

Debido a que las razones de viaje cambian y la tecnología avanza, los planificadores de transporte utilizarán la información de esta encuesta para guiar las futuras inversiones en transporte y priorizar las mejoras.

Se espera que 4,000 hogares en el noreste de Illinois participen en la encuesta durante el próximo año. Los

## ENCUESTA CMAP IDENTIFICANDO NORMAS DE VIAJES

hogares recibirán una invitación por correo para participar en la encuesta y se les recomienda encarecidamente que completen la encuesta para ayudar al noreste de Illinois a planificar un sistema de transporte que satisfaga sus necesidades.

Hogares invitados pueden completar la encuesta en línea, por teléfono o a través de la aplicación (rMove™). Solo los hogares invitados son elegibles, pero si no recibe una invitación este año, habrá más oportunidades en el futuro cercano.





# SISTEMA DE ALERTAS POR TEXTO

Sabemos que lo has estado pidiendo, y ahora ya casi está aquí: pronto podrás recibir mensajes de texto de Metra sobre horarios o interrupciones del servicio.

El nuevo servicio es una función de nuestro sistema de seguimiento de trenes, al que puede acceder en [metracker.com](http://metracker.com). Pronto, podrá registrarse para recibir dos tipos de mensajes de texto o correos electrónicos:

- **Previsiones:** Usted nos dice qué línea o estaciones utiliza, cuándo y con qué frecuencia quiere notificaciones, y le enviaremos los horarios. Por ejemplo, supongamos que viaja en la línea BNSF de Naperville a Union Station por la mañana entre las 7:30 a.m. y las 8:00 a.m. Puede pedir que le enviemos las horas de salida previstas para su viaje (que pueden o no variar de las horas programadas) durante ese tiempo con la frecuencia que usted desee.
- **Alertas de servicio:** Le avisaremos sobre interrupciones del servicio en la línea que usa durante el tiempo que la usa.

El sistema de rastreo [metracker.com](http://metracker.com), cuenta con un mapa interactivo que les permite a los clientes ver la ubicación de

los trenes a lo largo de la línea o líneas que seleccionan, para que puedan ver exactamente dónde se encuentran sus tren y cuánto tardará en llegar a su estación. Los clientes pueden hacer clic en las estaciones o trenes en el mapa para ver información en tiempo real sobre los trenes y los horarios. También permite a los pasajeros ver horarios y planificar un viaje en Metra

El nuevo sistema reemplazará el sistema actual que manda alertas por correo electrónico. Para inscribirse en las alertas tiene que escribirse. No podemos cambiar sus opciones al nuevo sistema. Usted tendrá que registrarse nuevamente. Los sistemas duplicarán información por tiempo, dando amplio tiempo para que los pasajeros se inscriban al nuevo sistema.





# CAB LO REPRESENTA A USTED

Presidente de CAB, Rob Hart

¿Sabía que hay un grupo de voluntarios que se reúne para compartir comentarios y brindar consejos al personal de Metra?

Este grupo es la Junta Asesora de Ciudadanos, o CAB, establecida por ley de la RTA y compuesta por 14 personas seleccionadas por la Junta Directiva de Metra y que representan a los seis condados en el área de RTA y Chicago.

“Tenemos una amplia experiencia en educación, gobernanza, finanzas, derecho, ferrocarriles de carga y transporte público,” dijo el presidente de CAB, Rob Hart, quien ha sido el líder de esta junta desde enero de 2023, y quien viaja por Metra desde 1978. “Todos nosotros tenemos interés en el transporte público y tenemos experiencia como pasajeros de Metra.”

“Tenemos una amplia experiencia en educación, gobernanza, finanzas, derecho, ferrocarriles de carga y transporte público,” dijo el presidente de CAB, Rob Hart, quien ha sido el líder de esta junta desde enero de 2023, y

10 quien viaja por Metra desde 1978. “Todos nosotros tenemos

interés en el transporte público y tenemos experiencia como pasajeros de Metra.”

“Para hacer nuestro trabajo como miembros, tenemos que estar bien informados sobre muchas cosas de Metra: pasajeros, tarifas, marketing, operaciones y seguridad, rendimiento financiero, fuentes de financiamiento, mantenimiento, estaciones, programas de capital y relaciones gubernamentales”, dijo. “¡Hay mucho que aprender!”

En sus reuniones, el CAB escucha informes del personal y hace preguntas sobre esas áreas y otros temas, como la reestructuración de tarifas de Metra a principios de este año. Los miembros también han realizado viajes para ver por sí mismos los varios aspectos de las operaciones de Metra.

Fechas de juntas de 2025 y biografías de miembros de CAB se encuentran en [metra.com/board-meetings](https://metra.com/board-meetings).  
found at [metra.com/citizens-advisory-board](https://metra.com/citizens-advisory-board).

# NUEVAS LOCOMOTORAS HACIENDO EL TRABAJO

Cientes que viajan en las líneas Milwaukee District North and West sin duda han visto las nuevas locomotoras SD70-MACH de Metra. Con sus seis ejes, su grandeza y sus colores azul brillante, no son fácil de perder.

Y si son notables por lo que se ve, también son notables por lo que no se ve, y ese es el hecho de que las locomotoras recién remanufacturadas son las locomotoras de combustión más limpia de nuestra flota.

Metra ha recibido las 15 locomotoras SD70-MACH que encargó en 2019. Debido a que han cumplido su promesa de ser confiables y respetuosos con el medio ambiente, hemos ejercido una de nuestras opciones para comprar nueve más (podríamos terminar comprando otros 18 después de eso, para un total de 42).

Nuestro contrato con Progress Rail, quien realiza que estas ex locomotoras de carga se actualicen y sean reconfiguradas para el uso de pasajeros. Todos los componentes son renovados, actualizados o nuevos. Una mejora importante es que las locomotoras



antiguas de Metra.

Las locomotoras reacondicionadas también cumplen con los estándares de emisiones Tier 3 de la Agencia de Protección del Medio Ambiente. El reemplazo de 42 de las locomotoras actuales de Metra que están clasificadas como Tier 0+ por 42 locomotoras Tier 3 eliminará 61 toneladas de emisiones de óxido nítrico al año, el equivalente a retirar 6,600 vagones de la carretera.

Las locomotoras nuevas no solo aumentan la confiabilidad, sino que también reducen los costos operativos, ya que las locomotoras antiguas son cada vez más caras de mantener y operar.

# NUEVOS VAGONES AÚN POR VENIR

Además de comprar nuevas locomotoras, Metra también tiene nuevos vagones en camino.

Metra ha encargado 200 vagones a Alstom Transportation Inc., que los está construyendo en el norte de Nueva York. Según el calendario, los vagones se nos entregarán entre 2026 y 2029. El contrato incluye opciones para hasta 500 vagones.

Los nuevos vagones multinivel serán más cómodos, accesibles, fiables y seguros que los anticuados vagones que sustituirán.



Los nuevos vagones tendrán dos entradas a cada lado con puertas casi niveladas a la plataforma, por lo que solo se requerirá un escalón para ingresar en lugar de varios escalones en los antiguos vagones. Estos cambios mejorarán el flujo de pasajeros, aumentarán la seguridad y reducirán el tiempo de embarque y desembarque. Los vagones accesibles ADA para personas con discapacidades también tendrán pantallas de video, portabicicletas, almacenamiento para bolsas, portavasos, reposabrazos y más.

# TRABAJO PARA ENFRENTAR AVANZA EL 'ABISMO FISCAL'

Después de seis audiencias por la región y docenas de horas de testimonio, es difícil decir que hay un consenso sobre cómo abordar el “abismo fiscal” que enfrentarán Metra y otros proveedores de transporte de Illinois en 2026.

Las audiencias se llevaron a cabo durante el verano y otoño 23 por el Comité de Transportación del Senado estatal para solicitar comentarios sobre la importancia del transporte público y para juzgar el apoyo a más fondos, así como a un plan para consolidar Metra con Pace y la CTA en una sola agencia. Se necesitarán más fondos en 2026 cuando se agote la ayuda federal de alivio de COVID, pero Springfield ha dejado en claro que deben venir más fondos con la reforma de la gobernanza.

Hubo mucho apoyo para más fondos, con defensores que insistieron que el transporte público es demasiado importante para dejarlo fracasar. Pero hasta ahora ha habido discusión sobre la cantidad o las posibles fuentes de ese aumento de fondos.

La mayoría de los funcionarios de los suburbios dijeron



que la legislación, tal como está redactada, no les brinda suficiente representación. Como alternativa, la mayoría dijo que estaba a favor de darle al RTA más poder para supervisar las operaciones de Metra, CTA y Pace.

Los legisladores deben poner manos a la obra para elaborar un proyecto de ley aceptable que incluya reformas de gobernanza y financie adecuadamente el sistema.

## RESUPUESTO 2025

Sabemos que es lo que pasajeros quieren escuchar sobre el presupuesto del próximo año, así que aquí está: no se planean aumentos de tarifas.

Para 2025, Metra presupuesta gastos operativos en \$1.070 millones, lo que supone \$42 millones, o un 4,1%, más que el presupuesto de 2024. Ese aumento de los costos está impulsado por los aumentos inflacionarios y contractuales, junto con los aumentos de personal necesarios para cumplir con las pautas regulatorias y la capacitación relacionada.

Metra espera financiar esos gastos con una combinación de tarifas, ingresos operativos, recibos de impuestos sobre las ventas y fondos federales de ayuda COVID. Esperamos que la ayuda COVID se agoten el año presupuestario 2026, y estamos trabajando con la legislatura estatal para encontrar una nueva fuente de ingresos antes de esa

## ES STATU QUO



fecha.

Esperamos alrededor de \$366.4 millones el próximo año y \$2.100 millones durante los próximos cinco años de nuestras fuentes de financiación habituales. El material rodante, los puentes/vías/estructuras y las estaciones/aparcamientos son las áreas que recibirán la mayor parte de la financiación.



# RESIDENTES DEL ÁREA GANANDO ACCESO

Seis meses después de su lanzamiento, el piloto de Access sigue con fuerte crecimiento.

Bajo el programa, residentes del área de seis condados inscritos en el Programa Federal de Asistencia Nutricional Suplementaria (SNAP) pueden solicitar un permiso de acceso que les permitirá pagar tarifas reducidas por los viajes en Metra. La RTA, Metra y el condado de Cook se están asociando en el programa de 18 meses para extender este beneficio a los pasajeros de Metra de bajos ingresos.

Hasta ahora, más de 3,500 personas han solicitado y recibido un permiso, y en julio realizaron más de 12,000 viajes - 6 por ciento de todos los viajes con tarifa reducida.

Metra estudió los datos de uso para obtener más información sobre los usuarios del nuevo permiso. Encontró que el 28 por ciento de ellos son nuevos pasajeros, el 56 por ciento son pasajeros que pagaban tarifas reducidas en las líneas Metra Electric y Rock Island bajo el Programa Piloto de Tránsito Justo del Sur del Condado de Cook, y el 16 por ciento son pasajeros fuera del Sur del Condado de Cook que anteriormente pagaban la tarifa completa en otras líneas.

¿Por qué Access? La financiación total y la expansión de los programas regionales de tarifa reducida y viajes gratuitos aumentan el acceso para los residentes que más lo necesitan.

Hacer que el pago del transporte público sea más fluido y asequible es un compromiso que RTA hizo en su plan de acción y defensa más reciente, Transit is the Answer.

A través de la asociación con el Condado de Cook, Metra y RTA, el Piloto de Acceso responderá estas preguntas. Cualquier persona que sea elegible para el permiso de acceso puede solicitarlo en [GetAccess.org](http://GetAccess.org).



# ¡LA TEMPORADA NAVIDEÑA!

## Deja que Metra te lleve a los festivales y diversión

Nuestra región es impresionante durante la navidad. Encontrarás festivales, música, desfiles, y celebraciones para todos. También encontrará estacionamientos caros y mucho tráfico. Entonces, ¿por qué no dejar que Metra sea tu forma de viajar? ¡También puedes ahorrar dinero para dar (y recibir) regalos!

Metra ofrece excelente servicio a tiempo durante la semana y el fin de semana, y hay una variedad de tarifas que ahorran dinero. ¿Viajas en grupo? Nuestro paquete

de 5 pases de un día. ¿Vas a salir el fine de semana? Metra ofrece pases para sábados, domingos, días festivos y pases de fine de semana con viajes ilimitados. Hay tarifas reducidas y tarifas familiares, que permiten tres niños menores de 11 años viajen gratis con adultos que paguen la tarifa.

Revise los eventos en esta lista y deje que Metra sea su tren hacia lo mejor de la área.





EVENUTO / ATRACCIÓN (ES)	FECHA (S)	LUGAR
Restaurante Walnut Room	Asta Enero 12	Tienda Macy's en la calle State Street
Harry Potter y el Niño Maldito	Asta Febrero 1	Teatro Nederlander
Iluminación Lightscape	Nov. 15-Enero 5	Jardín Botánico Chicago
Luces Navideñas en el Zoológico	Nov. 15-Enero 5	Zoológico Lincoln Park
Navidad por el Mundo	Nov. 16-Enero 6	Museo Griffin de Ciencia e Industria
Iluminación: Luces en Árboles	Nov. 16-Enero 4	Arboreto Morton
Obra A Christmas Carol (Cuento Navideño)	Nov. 16-Dic. 20	Teatro Goodman
Patinaje Sobre Hielo	Nov. 17-Marzo 3	Millennium Park Maggie Daley Park
Obra Yippee Ki Yay (Una parodia e Die Hard)	Nov. 19-Dic. 15	Broadway Playhouse at Water Tower Place
Magia Navideña	Nov. 22-Dic. 31	Zoológico Brookfield
Mercado de Navidad	Nov. 22-Dic. 24	Daley Plaza (Chicago) RiverEdge Park (Aurora)
Festival de Luces Magnificent Mile	Noviembre 23	Michigan Avenue en el norte
Desfile de Acción de Gracias	Noviembre 28	Calle State Street
Canta Canciones Navideñas	Viernes, Dic. 6, 13 & 20	Millennium Park, Wrigley Square
Ballet Joffrey: El Cascanueces	Diciembre 6 al 28	Casa de Ópera Lírica
Celebra el Proyecto: Shakespeare Project of Chicago-	Diciembre 7	Biblioteca Newberry
El Cascanueces Hip Hop	Diciembre 10 al 15	Teatro CIBC
Obra de Jane Lynch's A Swingin' Little Christmas	Diciembre 12 al 15	Teatro Steppenwolf
TBOX 12 Barras Navideñas Paseo de bar en bar	Diciembre 14	Empieza en Wrigleyville
Sinfónico CSO—Merry, Merry Chicago	Diciembre 15 al 23	Centro Sinfónico
Obra Les Misérables	Dic. 17- Enero. 5	Teatro Cadillac Palace
Experiencia Rocky Mount High® Navidad estilo John Denver	Diciembre 19 al 22	Broadway Playhouse en Water Tower Place



## NO TE PIERDAS LA ACCIÓN DEPORTIVA!

Si van al juego de los Bears, Bulls, Blackhawks, Blue Demons o Wildcats, deja que Metra los lleve.

Metra hace fácil llegar a Soldier Field. Del sur: tome la línea eléctrica Metra y salga en 18th Street. Desde el centro: tome el autobús No. 128 Soldier Field Express en Ogilvie Transportation Center o Union Station. Los autobuses comienzan dos horas antes del partido y una hora después.

Para los Bulls y los Blackhawks, tome el autobús United Center Express No. 19 que conecta con las estaciones Millennium, Ogilvie y Union. Los autobuses comienzan 90 minutos antes de la hora del juego y una hora después el juego.

Para la acción de baloncesto de Big Ten, tome la línea UP North hasta el Welsh-Ryan Arena de Northwestern, a pocos pasos de la estación Central Street.

Fanáticos de DePaul Blue Demon llegar al Wintrust Stadium a través de nuestra línea eléctrica, que tiene una estación en McCormick Place.





## Frosty muñeco de nieve

Frosty T. Snowman, un residente del Polo Norte y un tipo genial en general, confía en Metra para llevarlo a donde más lo necesitan. Ya sea que esté difundiendo la alegría navideña, comprando botones nuevos o visitando un mercado de agricultores local para comprar zanahorias frescas, Frosty sube a Metra para poder conducir menos y hacer más.

### **¿Cuánto tiempo lleva tomando Metra?**

Oh, he estado tomando Metra desde que era solo una pequeña bola de nieve. Me encantaba poder mirar por la ventana todos los árboles cubiertos de nieve. ¡También fue una excelente manera de comprar un nuevo par de brazos!

### **¿Por qué usa Metra?**

Es fácil y conveniente. Puedo viajar por todo Chicago disfrutando la alegría navideña y llegar a casa a tiempo para cenar. A como ha estado el tráfico, es bueno subirse a Metra y relajarse. Además, los conductores bajan la temperatura cuando me siento un poco... derretido.

### **¿Qué es lo que más te gusta de Metra?**

¡La gente! Nada me alegra el espíritu navideño que las caras

sonrientes que veo todos los días en el tren. Niños, adultos, empleados, todos en el tren son amables. Nunca me he encontrado con nadie de la Lista de Traviesos en Metra, ¡El único carbón que encontrarás son mis ojos!

### **¿Usa Metra los fines de semana con su familia?**

¡Claro! A la Sra. Snowman y a mí nos encanta llevar a los niños a diferentes vecindarios y pueblos, y Metra es la forma más fácil de hacerlo. Salimos a coger conos de nieve, o simplemente disfrutar del paseo admirando la nieve.

### **¿Tiene planes después de la Navidad?**

Nos vamos de vacaciones a Antártida, realmente disfrutamos del clima allí. No puedo esperar para relajarme con mi pipa de mazorca de maíz en una playa de nieve. ¡Incluso compré un traje de baño nuevo!





## Sean Mulholland

### **¿Cuándo empezó con Metra?**

Empecé en mayo de 2014. Acababa de cumplir 21 años y comencé como obrero, luego como operador de máquinas, inspector de vías y ahora soy el jefe de vías del distrito de Milwaukee, Elgin.

### **¿Cómo es un día típico para usted?**

Nos encargamos del mantenimiento de las vías y nos aseguramos de que los trenes circulen de forma segura. En el día a día, nos encargamos de proyectos más grandes, ya sea un cruce de vías, diamantes, reemplazo de desvíos y todo para que los trenes funcionen sin problemas.

### **¿Su padre le dio consejos cuando decidió trabajar en Metra?**

Mi papá siempre me decía, no llegues a límites, llega más alto, así que siempre me esfuerzo por ser mejor y trato de encontrar la manera de hacer que el trabajo sea seguro.

### **¿Qué fue lo que te interesó de Metra?**

Soy ferrocarrilero de cuarta generación. Mi papá trabajó en el Departamento de Mecánica. Mi tío trabajó en el Departamento de Comunicaciones. El ferrocarril es más que una carrera, es un estilo de vida, y uno se adapta a ese estilo de vida.

### **¿Tienes una larga carrera por delante, que hay en el futuro?**

Soy esposo y padre de tres hijos. Mis padres me inculcaron su ética de trabajo; Me enseñaron a trabajar duro, soñar grande y a hacer grandes cosas. No puedo ver el futuro, pero sé que va a haber oportunidades, y espero que mis próximos 30 años sean en Metra. Solo quiero superarme a mí mismo todos los días.

### **Eres muy amable y respetuoso, ¿de dónde viene eso?**

Sonreír y saludar es fácil. Pero sí, eso viene de mis padres. Siempre hay que ser amable y respetuoso con todos.

Al igual que una base sólida proporciona estabilidad y soporte a un ferrocarril, los empleados contribuyen a la fuerza y longevidad de Metra. El Jefe de Vía de Ingeniería Sean Mulholland es uno de esos empleados.



## PIT & TAP

1168 WILMETTE AVENUE  
WILMETTE, IL 60091

En esta edición de Dine by Your Line, lo llevamos a la estación Wilmette en la línea UP-North para disfrutar de barbacoa increíble, bebidas excelentes y, lo más importante, un poco de alegría navideña. Pit & Tap, tiene un menú básico que incluye pechuga, costillas y más desde 2021.

“Me encanta comer y pasar tiempo aquí. El personal es genial y amable. Es un ambiente divertido y animado con una gran barbacoa. Me gusta la pechuga a la panceta de cerdo. Hay muchos acompañamientos de barbacoa tradicional y ensaladas deliciosas,” dijo un cliente regular.

Además de la excelente comida, Pit & Tap también tiene un servicio navideño llamado “Deck the Halls”. Puede disfrutar de decoraciones navideñas, bebidas navideñas y música festiva. El servicio especial la semana de Día de Acción de Gracias y dura hasta la temporada navideña.

“Se siente bien haber creado un lugar especial. Donde amigos y compañeros

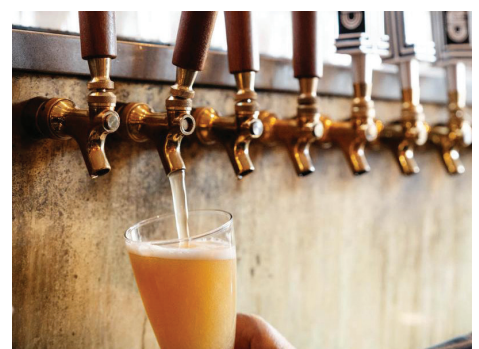
de trabajo se reúnen para la navidad. Y no hay nada mejor que ver la expresión de un niño cuando entra por la puerta por primera vez”, dijo el propietario y maestro de boxes Michael Clarke.

El especial “Deck the Halls” está en su cuarto año y se ha convertido en una tradición para que los habitantes de la zona.

Pruebe las famosas carnes ahumadas en madera de Pit & Tap, que incluyen pechuga, pollo y cerdo desmenuzado, todas hechas en el ahumador gigante llamado “Big Earl”. ¿Buscas algo más ligero? Prueba las tazas de lechuga y salmón con salsa de maíz y salmón ahumado.

Si busca un pop-up festivo, divertido y con excelentes bebidas diríjase a Pit & Tap y reciba las navidad con amigos, familiares y un plato de barbacoa.

Para más información, visítelos en [pitandtap.com](http://pitandtap.com).



### QUE PROBAR:

#### SÁNDWICH DE NUDILLOS

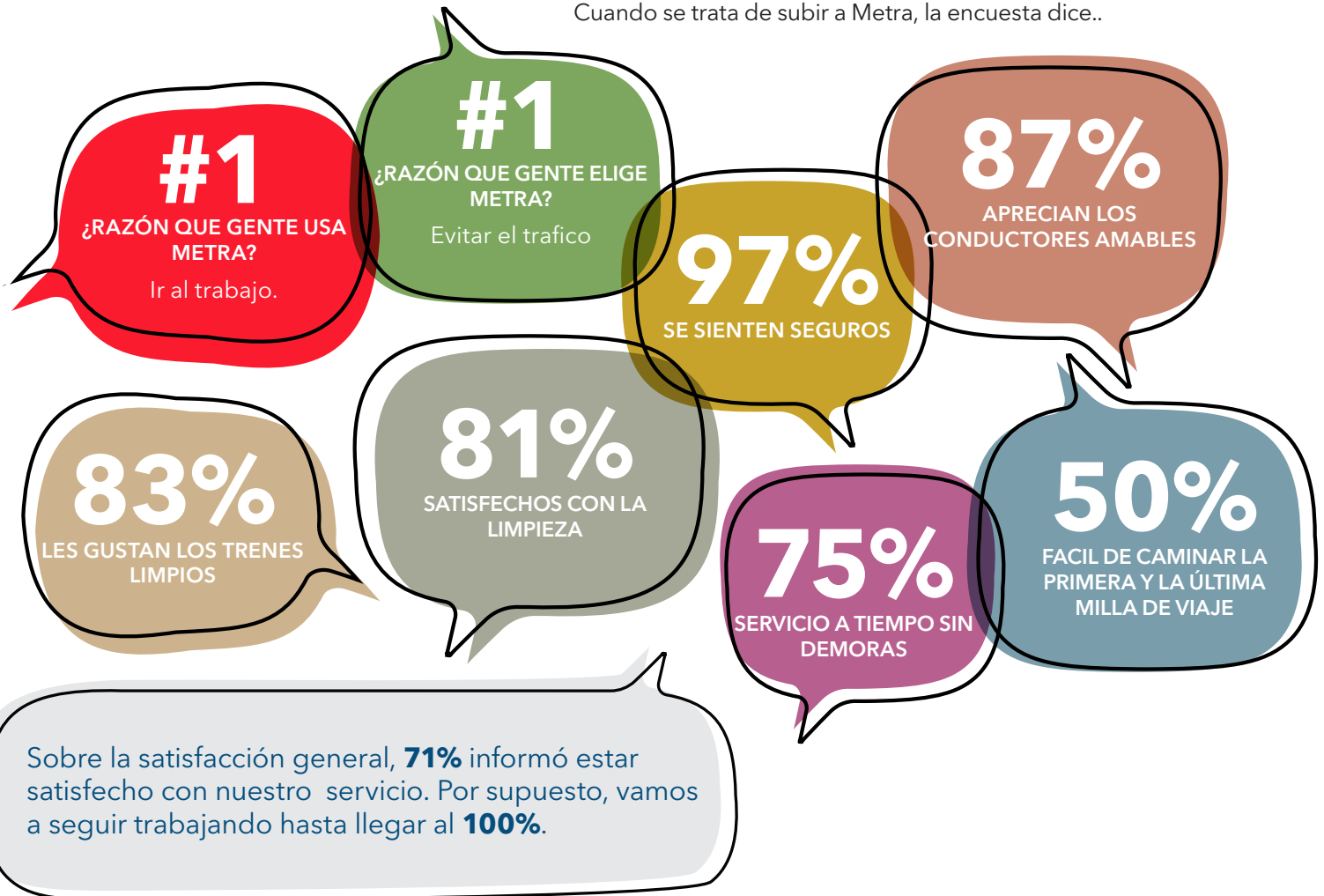
Una hamburguesa con pechuga, cerdo desmenuzado, panceta de cerdo con queso y pepinillos..

Si tiene un restaurante favorito cerca de una estación de Metra, háganoslo saber enviando un correo electrónico [marketing@metrarr.com](mailto:marketing@metrarr.com).

# METRA by the NUMBERS

Les preguntamos a ustedes.  
Esto es lo que nos dicen.

Probablemente haya visto esas pegatinas con el código QR en nuestros trenes pidiéndoles que realice nuestra encuesta. Cerca de 24.000 pasajeros la tomaron. Les preguntamos sobre su satisfacción con Metra. La encuesta está en curso y hemos aprendido mucho. Cuando se trata de subir a Metra, la encuesta dice..



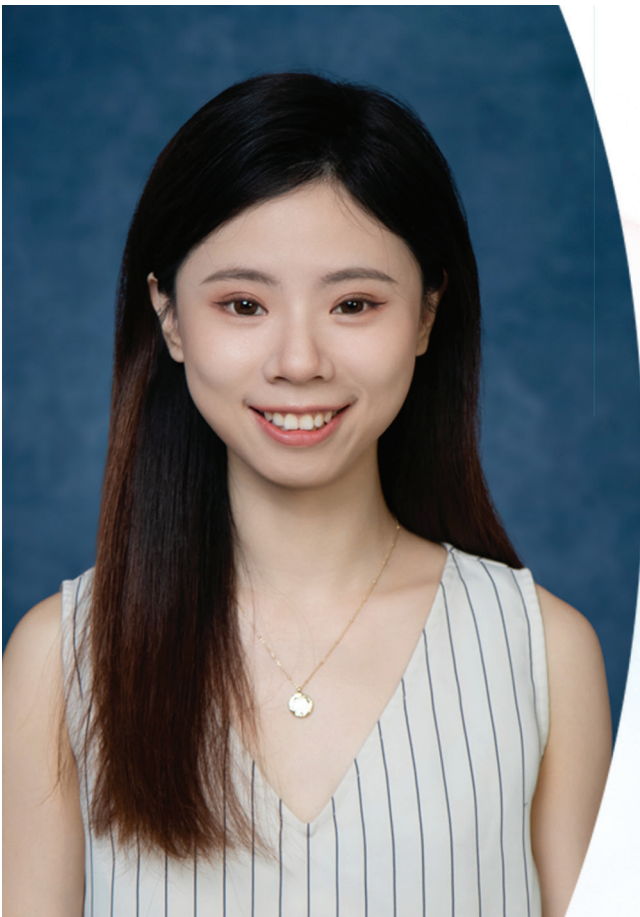
## Participe en nuestra encuesta **COMPARTA SU OPINION**

Si no ha respondido a nuestra encuesta o si ya lo ha tomado, tómelo otra vez. Valoramos sus comentarios y nos ayudan a crear el servicio que usted y sus compañeros de viaje merecen.



## ESTACIÓN EN BREVE: **BARRINGTON**

Una de las primeras paradas en lo que ahora es la línea UP Northwest era conocida como Deer Grove. Pero cuando dos granjeros se opusieron a vender tierras para el pueblo, el ferrocarril colocó el edificio de la estación en un vagón y lo trasladó dos millas al noroeste de Barrington. Ese edificio desapareció hace mucho tiempo, pero la estación actual, rehabilitada en 2003 por \$3.7 millones, todavía conecta Barrington con el resto de la región.



# *Congratulations!*

## Yujia Li

for being named one of the  
**15 emerging leaders of 2024**  
by the Institute of Internal Auditors.

Your dedication, innovation, and  
excellence are a beacon of inspiration.

*—Your colleagues at Metra*



# FOTO FANÁTICA



Nos emociona ver fotos de nuestros trenes tomadas por los pasajeros de Metra. Si tienes una foto que compartir, envíanosla a [social@metrarr.com](mailto:social@metrarr.com). Cada semana, publicamos una foto para **#MetraFanPhotoFriday**. Cada mes, elegimos una para ganar un boleto de ida y vuelta GRATIS. Así que entra hoy.



Foto tomada por @d\_guthrie

## SUDOKU

	8	4						
	2			3			1	
3		5	6		1		2	
9		1		4				
			3					
	4		1		7	5	6	8
4		6		1		2	9	
8	5		4	6				7
			2	5				6



Escanee el código QR para as respuestas del rompecabezas.

# PREGÚNTANOS LO QUE QUIERAS

¿Tiene algo que preguntarnos? Puede ser sobre nuestro servicio, trenes, estaciones, cualquier pregunta que tenga. Solo tiene que enviar su pregunta [mymetra@metrarr.com](mailto:mymetra@metrarr.com)



---

## ¿Qué es un enclavamiento?

– K

¡Buena pregunta! Un enclavamiento o enclavamiento es una intersección cuyos interruptores y señales están diseñados de tal manera que 1) los desvíos para una ruta a través del área se bloquean en su lugar antes de que se dé una señal clara para que un tren use esa ruta y 2) solo puede haber una señal clara para una ruta a través de la intersección. En otras palabras, la maquinaria está "entrelazada," por lo que cuando los interruptores y las señales están alineados y bloqueados en su lugar para permitir el paso de un tren, todas las demás rutas posibles tienen una señal roja.

**Me enteré de que las locomotoras F40PHM construidas en 1991/92 (con el morro inclinado) tienen el apodo de "Winnebago", y tengo**

**curiosidad: ¿De dónde sacaron ese nombre? Winnebago es el nombre de un condado, uno que no es servido por Metra.**

– Cole

Fueron apodados Winnebagos porque con sus narices inclinadas se pensaba que se parecían a los RV con ese nombre.

**Voy viajando en el MD-W en este momento hacia Hanover Park. ¿Qué está haciendo Metra para una expansión hacia tierras de siembra y áreas fuera de Chicago?**

– Matt

Metra está desarrollando actualmente un plan para todo el sistema que se centra en mejorar el servicio en nuestros corredores existentes en lugar de en la construcción de nuevas líneas o extensiones en los extremos de nuestras líneas a

medida que continuamos nuestra evolución para convertirnos en un servicio ferroviario regional.

**¿Cuánto tiempo ahorraría saltarse una parada en una línea de diésel?**

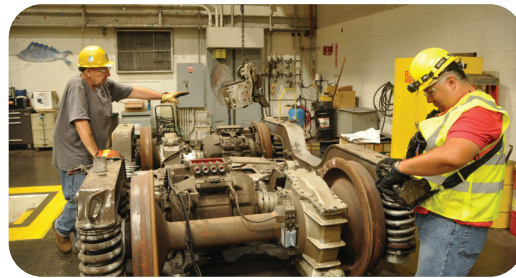
– Ari

Generalmente, una parada dura entre 1 y 5 minutos. Algunos de los factores que influyen ese tiempo es el límite de velocidad en la parte de la vía donde se hará/saltará la parada; la distancia entre la parada en cuestión y las paradas a ambos lados; el tipo de locomotora que se utiliza; y el número de personas en espera de subir.



# CONSTRUYENDO FUTUROS BRILLANTES: PROGRAMA DE APRENDICES MECÁNICOS DE METRA

En Metra, no se trata solo de trenes; Nuestro objetivo es construir carreras y crecimiento. Nuestro Programa de Aprendices Mecánicos ofrece una oportunidad de práctica de tres años. A través de este programa, los participantes adquieren habilidades invaluable, tanto en el salón de clases como en el trabajo. Si están interesados en convertirse en cochero, electricista, maquinista o trabajador de chapa, el Programa de Aprendiz Mecánico proporciona las herramientas y la tutoría necesarias para tener éxito.



## Mejorando Sus Profesiones

El objetivo final de nuestro programa de aprendices es brindar a los trabajadores el conocimiento y habilidades necesarias para hacer el trabajo, lo que le ayuda a Metra a servir a sus clientes. A continuación, se presentan dos ejemplos de graduados del programa.

### EMPLEADA DESTACADA: JANIDA GARDNER



A partir de 2012, Janida Gardner completó el Programa de Aprendiz Mecánico, avanzando de Aprendiz a Capacidad Mecánico. Ella le da crédito al programa por enseñar trabajo en equipo, administración del tiempo y delegación de tareas. "Prepárate para ensuciarte. Sé excelente en tu oficio, aprende todo lo que puedas y no dudes en buscar el consejo de colegas experimentados."

### EMPLEADO DESTACADO: STEVE AARDEMA



Celebrando 25 años en Metra, Steve Aardema comenzó como obrero antes de unirse al programa de aprendices. Ahora es capacidad mecánico y valora la formación práctica y los consejos que recibió. Su consejo a los aprendices es que permanezcan siempre abiertos al aprendizaje: "Nunca digas 'yo sé'. No importa cuántas veces aprendas un trabajo de una persona diferente, siempre acepta el conocimiento. Encuentra una manera que funcione para ti, y podrás enseñarle a alguien más."

## ¿Listo para comenzar tu viaje?

Interesados en el Programa de Aprendices Mecánicos de Metra, esté atento a las publicaciones para puestos de aprendiz en nuestra página de Carreras, [metra.com/careers-employment](http://metra.com/careers-employment).



Transit Benefit  
Fare Program

# Transit is the answer to saving on your commute.

Enroll now for pre-tax savings at [mytransitbenefit.com](https://mytransitbenefit.com)



\$\$\$\$\$

Use the promo code  
**Metra2024** to get the first  
month of fees waived when  
you sign up by 3/1/25.

